

装配一览 - 主减速器



提示

- t 进行自动变速箱方面工作时的清洁规定 → Kapitel。
- t 一般维修提示 → Kapitel。

1 - 右侧法兰轴

- q → Kapitel „拆卸和安装右侧法兰轴“

2 - 卡环

- q 更换

3 - 轴密封环

- q 用于右侧法兰轴
- q → Kapitel „更换右侧密封环“

4 - 螺旋塞

- q 用于检查和加注口
- q 用于前轴主减速器内的车轴润滑油
- q 拧紧力矩 → 第 项

5 - 盖板

- q 用于前轴主减速器
- q 注意空心定位销

6 - 调整垫片

- q 在圆锥滚子轴承的外圈后

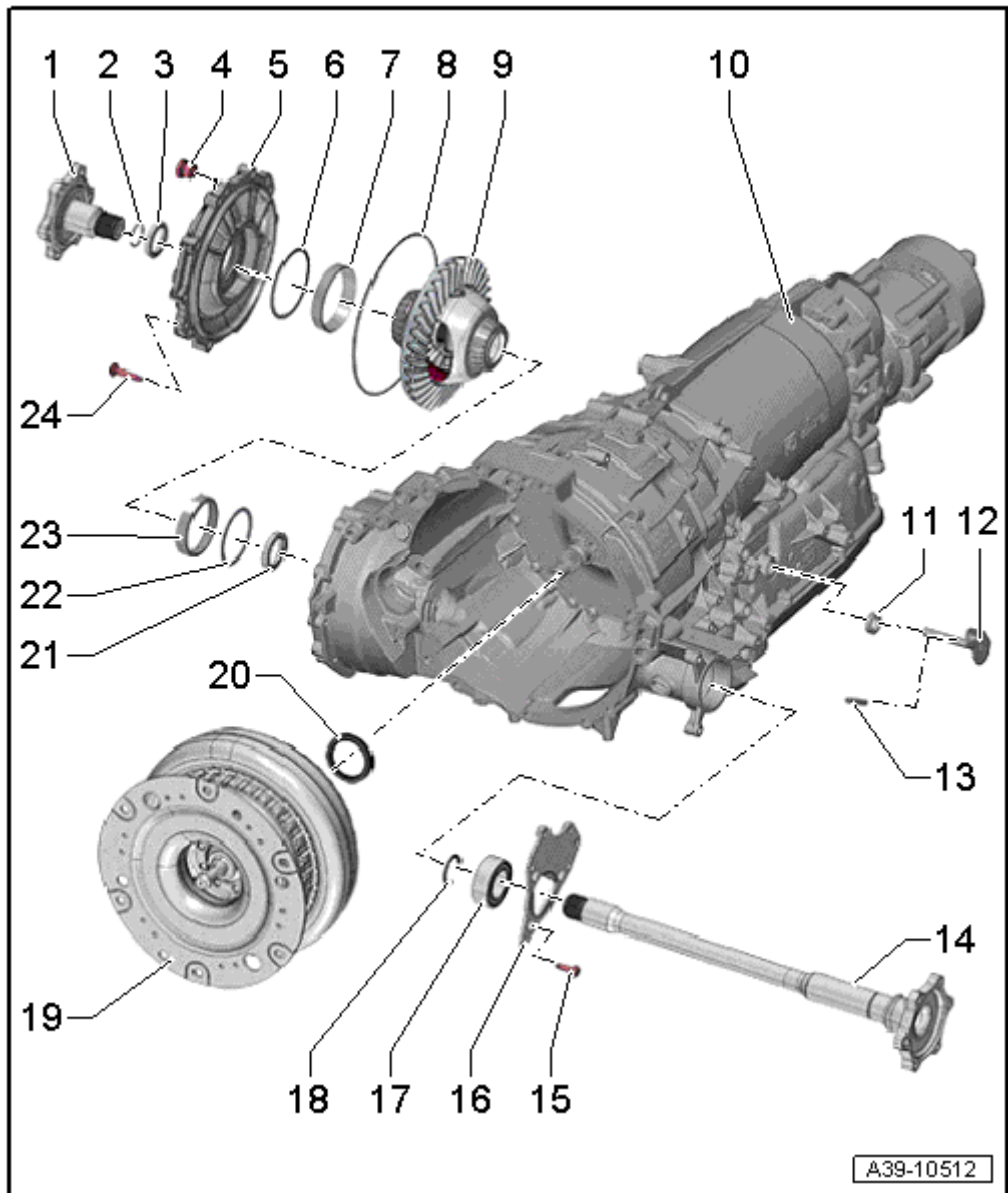
7 - 圆锥滚子轴承外圈

8 - O 形环

- q 在前轴主减速器端盖上
- q → Kapitel „更换前轴主减速器端盖上的 O 形环“

9 - 差速器

10 - 变速箱



11 - 轴密封环

- q 用于变速箱换档杆
- q → Kapitel „更新换档轴的密封环“

12 - 变速箱换档连杆

- q 拆卸和安装 → Kapitel „更新换档轴的密封环“

13 - 夹紧销

- q 拆卸和安装 → Kapitel „更新换档轴的密封环“

14 - 左侧法兰轴

- q → Kapitel „拆卸和安装左侧法兰轴“

15 - 螺栓

- q 更换
- q 9 Nm + 60°

16 - 轴承盖

- q 与轴承 → 第项 一起通过防松件 → 第项 固定在左侧法兰轴上。
- q 一起被称为左法兰轴支撑座

17 - 支座

- q 用于左侧法兰轴

18 - 防松件

- q 用于左法兰轴轴承

19 - 液力变矩器

- q → Kapitel „拆卸和安装液力变矩器“

20 - 轴密封环

- q 用于液力变矩器
- q → Kapitel „拆卸和安装液力变矩器密封环“

21 - 轴密封环

- q 用于左侧法兰轴
- q 位于主减速器与变速箱壳体之间
- q → Kapitel „更换左侧密封环“

22 - 调整垫片

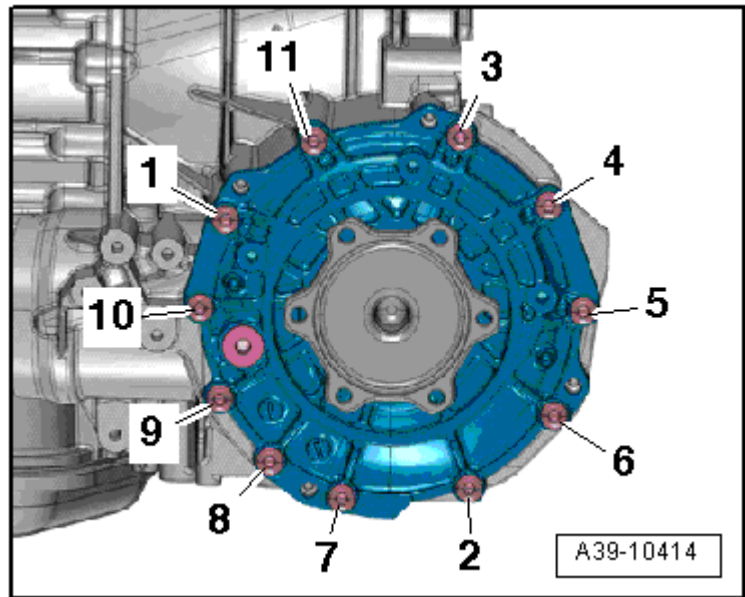
- q 在圆锥滚子轴承的外圈后

23 - 圆锥滚子轴承外圈**24 - 螺栓**

- q 11 件
- q 拧紧力矩和拧紧顺序 → 插图

前部主减速器盖 - 拧紧力矩和拧紧顺序

- 按照图示顺序分 2 步拧紧螺栓：



步骤	螺栓	拧紧力矩
1.	-1- 和 -6-	3 Nm
2.	-1 ... 11-	27 Nm